

令和

4

 年度

地球温暖化対策計画・実施状況報告

1 地球温暖化対策事業者の概要

(1) 事業者の類別

類別	(類別の説明)
I類	A事業所のみを有する特定事業者
II類	B事業所を有する特定事業者(III類の事業者を除く)
III類	C事業所を有する特定事業者
IV類	任意事業者

(2) 地球温暖化対策事業者

事業者名	マレリ株式会社			
所在地	埼玉県さいたま市北区日進町2丁目1917番地			
事業者番号	0250			
燃料等使用量の 原油換算の合計量 (前年度)	6,441	kL/年		
大規模小売店舗面積 (単独で1,500KL未満で延床 面積10,000㎡以上の事業所)		㎡		
産業分類名 (中分類)	31 輸送用機械器具製造業			
分類番号 (中分類)	31			
事業活動の 概要	事業内容	事業内容：輸送用機械器具製造		
	区分	企業		
	前年度	資本金		百万円
		従業員数	3,982	人
商標又は商号 (連鎖化事業者のみ)				

(3) 県内に設置している事業所

(自動転記)

事業所 種別	事業所 番号	事業所名	前年度の原油換算 エネルギー使用量 (kL)
A、Bテナント等事業所			
A	025000	マレリ株式会社 研究開発センター・本社	1,156
B、C事業所			
C	025002	マレリ株式会社 吉見工場	3,870
C	025003	マレリ株式会社 児玉工場	1,415
合 計			6,441

(4) 公表方法

○	インターネット利用による公表	ア ド レ ス	https://www.marelli-corporation.com
	事業所での備え置き (複数可。書ききれない場合 は別様としてください)	閲 覧 場 所 1	
		所 在 地 1	
		閲 覧 可 能 時 間 1	
		閲 覧 場 所 2	
		所 在 地 2	
		閲 覧 可 能 時 間 2	
	その他		

(5) 公表の担当部署

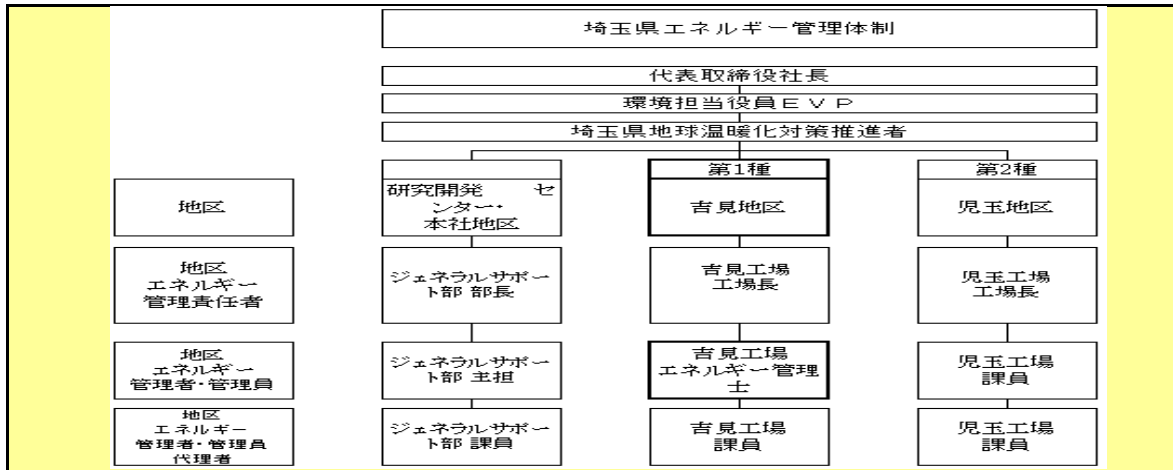
	名 称 (複数可)	連 絡 先	
		電話番号	E-mailアドレス※
1	環境技術部	048-660-6420	
2			
3			

※ 事業者のアドレスとする(個人が特定できるアドレスは記入しないこと)

2 地球温暖化対策推進における事業者の基本方針

＜環境基本方針＞
 企業活動の全段階において一人ひとりが環境保護に努め、持続可能な社会の実現に貢献する。
 ＜環境行動指針＞
 コンプライアンス・社会的要求・長期ビジョンに基づき、年度方針を定め、目標達成活動と環境マネジメントシステムをグローバルで継続的に改善します。
 ライフサイクルを考慮し環境に配慮した製品の開発を推進します。
 汚染の予防と環境法令等の順守に努めることはもとより、企業活動により発生する環境負荷の低減を推進します。
 ステークホルダーとのコミュニケーション、および地域や政府・自治体との環境保護に関わる連携・協力・参画を推進します。
 サプライチェーン全体での環境負荷の低減に向けて、関連会社だけでなく、お客さまやお取引先との連携・協力関係を構築していきます。

3 地球温暖化対策における事業者の推進体制



4 計画期間中における事業者の温室効果ガス排出量（事業所合算）の推移

CO₂換算（t-CO₂）

	令和2年度 (2020年度)	令和3年度 (2021年度)	令和4年度 (2022年度)	令和5年度 (2023年度)	令和6年度 (2024年度)
エネルギー起源CO ₂	13,641	12,659			
その他ガス					
温室効果ガスの計	13,641	12,659			

5 各事業所の計画

別紙 事業所の地球温暖化対策計画・実施状況報告 のとおり